

Akraneskaupstaður
Árshlutauppgjör
Janúar - mars
2022





Samstæða- rekstrarreikningur

Tekjur	Staða	Áætlun	Frávik, kr.	Frávik, %
Skatttekjur án framlaga Jöfnunarsjóðs	-1.385.288.471	-1.390.892.466	5.603.995	-0,4%
Framlög Jöfnunarsjóðs	-326.706.480	-322.731.996	-3.974.484	1,2%
Arður af eignum	-55.663.034	-59.985.208	4.322.174	-7,2%
Endurgreiðslur	-89.690.443	-33.170.126	-56.520.317	170,4%
Aðrar tekjur	-517.287.029	-471.006.633	-46.280.396	9,8%
Samtals tekjur	-2.374.635.457	-2.277.786.429	-96.849.028	4,3%
Gjöld	Staða	Áætlun	Frávik, kr.	Frávik, %
Launagjöld án lífeyrisskuldbindingar	1.587.358.348	1.592.464.949	-5.106.601	-0,3%
Lífeyrisskuldbinding	88.021.662	87.986.448	35.214	0,0%
Vörukaup	88.089.662	49.062.430	39.027.232	79,5%
Þjónustu- og orkukaup	454.690.401	452.239.853	2.450.548	0,5%
Styrkir og framlög	163.313.162	138.138.855	25.174.307	18,2%
Eignakaup	0	133.710	-133.710	-100,0%
Annar rekstrarkostnaður	55	0	55	#DIV/0!
Samtals gjöld	2.381.473.290	2.320.026.245	61.447.045	2,6%
Afskriftir	72.929.839	61.819.905	11.109.934	18,0%
Rekstrarniðurstaða fyrir fjármagnsliði	79.767.672	104.059.721	-24.292.049	-23,3%
Fjármagnsliðir				
Fjármagnsliðir alls	4.328.644	22.120.160	-17.791.516	-80,4%
Rekstrarniðurstaða	84.096.316	126.179.881	-42.083.565	-33,4%





Samstæða- efnahagsreikningur

Fastafjármunir

Varanlegir fastafjármunir

	31.3.2022	31.12.2021	Breyting í kr.	Breyting í %
Fasteignir, lóðir, lendur	6.390.358.885	6.453.072.574	-62.713.689	-1,0%
Bifreiðar	22.403.126	23.450.060	-1.046.934	-4,5%
Vélar, áhöld, tæki	137.634.908	143.872.025	-6.237.117	-4,3%
Götu og hafnarljósakerfi	31.767.981	33.381.502	-1.613.521	-4,8%
Gatnakerfi	516.924.169	527.005.459	-10.081.290	-1,9%
Eignabreytingar ársins	134.875.842	0	134.875.842	#DIV/0!
Varanlegir rekstrarfjármunir samtals	7.233.964.911	7.180.781.620	53.183.291	0,7%

Áhættufjármunir og langtímakröfur

	31.3.2022	31.12.2021	Breyting í kr.	Breyting í %
Hlutfé	228.252.631	228.252.631	0	0,0%
Eignahlutir í stofnunum	4.746.407.179	4.746.407.179	0	0,0%
Langtímakröfur	393.858.760	394.102.221	-243.461	-0,1%
Næsta árs afborgun langtíma krafna	-420.713	-420.713	0	0,0%
Áhættu og langtímakröfur samtals	5.368.097.857	5.368.341.318	-243.461	0,0%

Fastafjármunir samtals

	12.602.062.768	12.549.122.938	52.939.830	0,4%
--	----------------	----------------	------------	------





Samstæða- efnahagsreikningur

Veltufjármunir	31.3.2022	31.12.2021	Breyting í kr.	Breyting í %
Vörubirgðir	-397.166	-397.166	0	0,0%
Skammtímakröfur	31.3.2022	31.12.2021	Breyting í kr.	Breyting í %
Óinnheimtar tekjur	225.882.000	1.124.844.399	-898.962.399	-79,9%
Viðskiptakröfur samstæðu A-hluti	0	20.719.664	-20.719.664	-100,0%
Viðskiptakröfur samstæðu B-hluti	-5.070.589	-5.085.589	15.000	-0,3%
Aðrar skammtímakröfur	36.146.608	75.977.084	-39.830.476	-52,4%
Virðisaukaskattur	110.826.307	132.853.414	-22.027.107	-16,6%
Næsta árs afborgun langtímakrafna	420.713	420.713	0	0,0%
Samtals	368.205.039	1.349.729.685	-981.524.646	-72,7%
Handbært fé	31.3.2022	31.12.2021	Breyting í kr.	Breyting í %
Bankainnistæður	2.549.535.814	1.569.782.340	979.753.474	62,4%
Veltufjármunir samtals	2.917.343.687	2.919.114.859	-1.771.172	-0,1%
Eignir samtals	15.519.406.455	15.468.237.797	51.168.658	0,3%





Samstæða- efnahagsreikningur

Skuldir og eigið fé

Eigið fé	31.3.2022	31.12.2021	Breyting í kr.	Breyting í %
Eigið fé	-9.049.709.198	-9.049.709.197	-1	0,0%
Rekstrarniðurstaða tímabilsins	84.096.690	0	84.096.690	
Eigið fé samtals	-8.965.612.508	-9.049.709.197	84.096.689	-0,9%

Skuldbindingar

Lífeyrisskuldbinding	-3.959.499.037	-3.916.962.095	-42.536.942	1,1%
Samtals	-3.959.499.037	-3.916.962.095	-42.536.942	1,1%

Langtímaskuldir

	31.3.2022	31.12.2021	Breyting í kr.	Breyting í %
Skuldir við lánastofnanir	-1.051.339.033	-1.095.981.356	44.642.323	-4,1%
Næsta árs afborganir	198.929.977	177.369.398	21.560.579	12,2%
Samtals	-852.409.056	-918.611.958	66.202.902	-7,2%

Skammtímaskuldir

	31.3.2022	31.12.2021	Breyting í kr.	Breyting í %
Viðskiptaskuldir	-337.021.515	-482.781.548	145.760.033	-30,2%
Skuldir við eigin fyrirtæki A-hluti	5.070.589	-15.148.227	20.218.816	-133,5%
Skuldir við eigin fyrirtæki B-hluti	2	601.929	-601.927	-100,0%
Aðrar skammtímaskuldir	-1.020.654.953	-696.346.724	-324.308.229	46,6%
Næsta árs afborganir langtímalána	-198.929.977	-198.929.977	0	0,0%
Næsta árs afborganir lífeyrisskuldbir	-190.350.000	-190.350.000	0	0,0%
Samtals	-1.741.885.854	-1.582.954.547	-158.931.307	10,0%

Skuldir og skuldbindingar

Skuldir og eigið fé	-15.519.406.455	-15.468.237.797	-51.168.658	0,3%
----------------------------	------------------------	------------------------	--------------------	-------------





Samstæða - sjóðstreymi

Rekstrarhreyfingar:	31.3.2022	31.12.2021
Rekstrarniðurstaða tímabilsins	-84.081.690	133.131.993
Liðir sem hafa ekki áhrif á fjárstreymi:		
Reiknaðar afskriftir	72.929.839	241.734.265
Verðbætur	10.877.476	31.371.312
Breyting lífeyrisskuldbindinga	88.021.662	392.182.750
Veltufé frá rekstri (Til rekstrar)	87.747.287	798.420.320
Breytingar á skammtímalíðum:		
Skammtímakröfur, breyting	938.014.704	128.015.016
Skammtímaskuldir, breyting	202.633.798	71.153.788
Breytingar	1.140.648.502	199.168.804
Handbært fé frá rekstri (Til rekstrar)	1.228.395.789	997.589.124
Fjárfestingarhreyfingar:		
Fjárfesting í varanlegum rekstrarfjármunum	-126.113.129	-1.008.310.767
Eignahlutir	0	0
Söluverð eigna	0	0
Langtímakröfur, breyting	243.461	337.578.641
Fjárfestingarhreyfingar	-125.869.668	-670.732.126
Fjármögnunarhreyfingar:		
Greidd lífeyrisskuldbinding	-236.186.264	-551.298.166
Afborganir langtímalána	-77.080.378	-249.421.161
Afborganir langtímalána, eigin fyrirtæki	0	0
Eigin fyrirtæki - breyting	190.493.995	-19.979.537
Aðrar breytingar	0	0
Fjármögnunarhreyfingar	-122.772.647	-820.698.864
Hækkun (Lækkun) á handbæru fé	979.753.474	-493.841.866
Handbært fé í ársbyrjun	1.569.782.340	2.304.267.444
Handbært fé í lok tímabils	2.549.535.814	1.810.425.578





Málaflokkayfirlit - A hluta

Heiti	Rauntölur 2022	Áætlun 2022 m. viðaukum	Mismunur	%
00 Framlög úr Jöfnunarsjóði sveitarfélaga	-1.738.678.982	-1.740.800.313	-2.121.331	99,9%
02 Félagsþjónusta	445.165.483	387.089.370	-58.076.113	115,0%
04 Fræðslu- og uppeldismál	851.306.119	850.717.783	-588.336	100,1%
05 Menningarmál	52.835.003	58.762.821	5.927.818	89,9%
06 Æskulýðs- og íþróttamál	210.429.040	208.351.235	-2.077.805	101,0%
07 Brunamál og almannavarnir	25.612.725	20.406.742	-5.205.983	125,5%
08 Hreinlætismál	-2.725.352	-4.166.801	-1.441.449	65,4%
09 Skipulags- og byggingarmál	11.620.939	11.898.333	277.394	97,7%
10 Umferðar- og samgöngumál	53.842.367	74.048.554	20.206.187	72,7%
11 Umhverfismál	13.441.207	10.556.529	-2.884.678	127,3%
13 Atvinnu- og ferðamál	21.245.130	23.564.208	2.319.078	90,2%
20 Annar kostnaður	0	17.354.865	17.354.865	0,0%
21 Sameiginlegur kostnaður	124.924.420	119.973.596	-4.950.824	104,1%
22 Áfallin lífeyrisskuldbinding	83.856.693	83.688.168	-168.525	100,2%
28 Fjármunatekjur og fjármagnsgjöld	-132.416.706	-54.083.393	78.333.313	244,8%
31 Eignadeild - rekstrarreikningur	59.659.180	41.437.728	-18.221.452	144,0%
35 Fasteignafél. Akraneskaupst. slf - rekst	36.083.835	21.304.636	-14.779.199	169,4%
61 Byggðasafn - rekstrarreikningur	-10.639.234	-2.594.205	8.045.029	410,1%
	105.561.867	127.509.856	21.947.989	





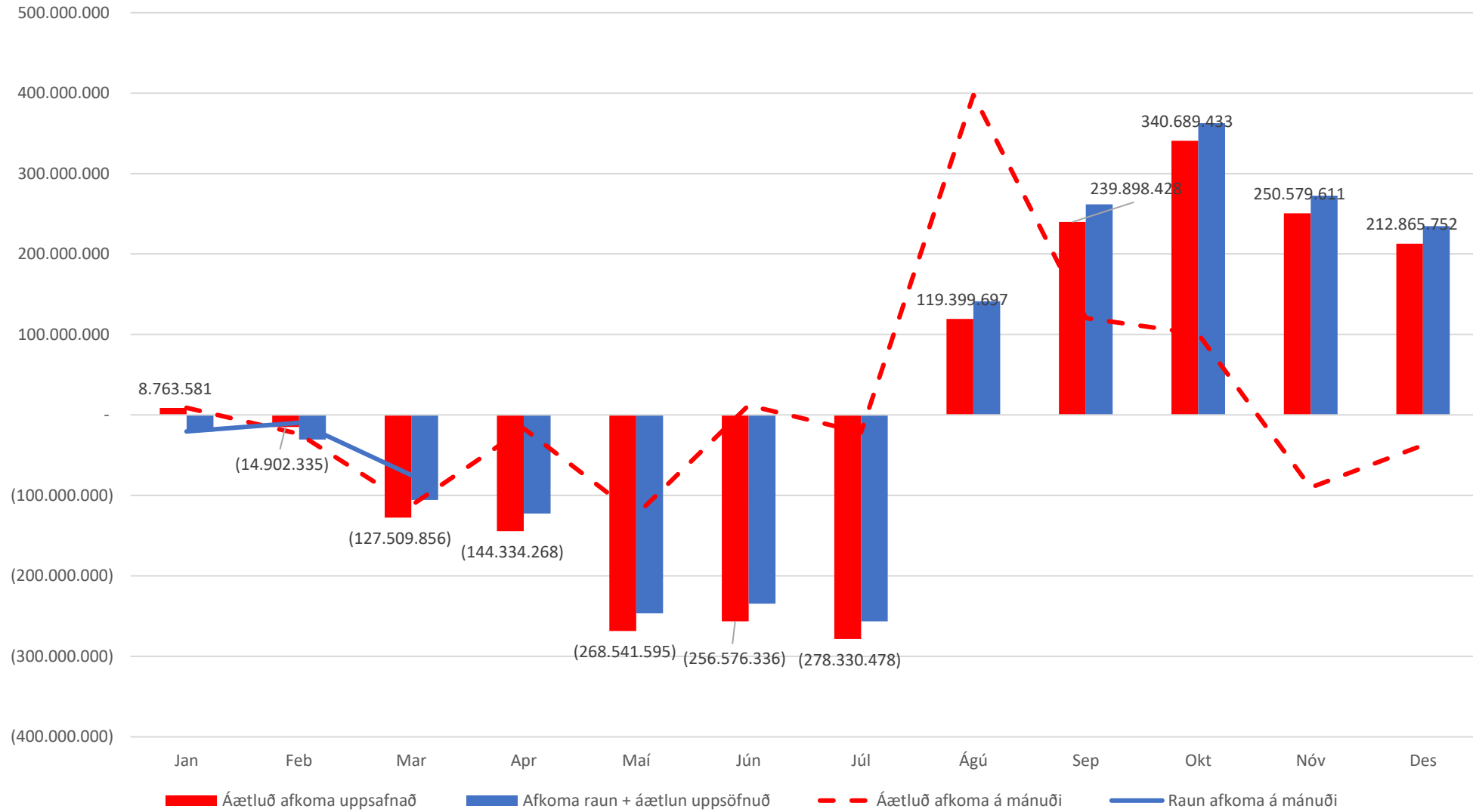
Málaflokkayfirlit samanb. 2021

Heiti	Rauntölur 2022	Rauntölur 2021	Mismunur	%
00 Framlög úr Jöfnunarsjóði sveitarfélaga	-1.738.678.982	-1.739.240.830	-561.848	100,0%
02 Félagsþjónusta	445.165.483	370.255.213	-74.910.270	120,2%
04 Fræðslu- og uppeldismál	851.306.119	785.203.090	-66.103.029	108,4%
05 Menningarmál	52.835.003	53.863.865	1.028.862	98,1%
06 Æskulýðs- og íþróttamál	210.429.040	193.839.108	-16.589.932	108,6%
07 Brunamál og almannavarnir	25.612.725	18.017.213	-7.595.512	142,2%
08 Hreinlætismál	-2.725.352	-4.910.051	-2.184.699	55,5%
09 Skipulags- og byggingarmál	11.620.939	21.321.787	9.700.848	54,5%
10 Umferðar- og samgöngumál	53.842.367	58.935.806	5.093.439	91,4%
11 Umhverfismál	13.441.207	16.869.512	3.428.305	79,7%
13 Atvinnu- og ferðamál	21.245.130	2.236.733	-19.008.397	949,8%
20 Annar kostnaður	0	0	0	#DIV/0!
21 Sameiginlegur kostnaður	124.924.420	117.978.893	-6.945.527	105,9%
22 Áfallin lífeyrisskuldbinding	83.856.693	90.281.577	6.424.884	92,9%
28 Fjármunatekjur og fjármagnsgjöld	-132.416.706	-83.457.584	48.959.122	158,7%
31 Eignadeild - rekstrarreikningur	59.659.180	-39.168.054	-98.827.234	-152,3%
35 Fasteignafél. Akraneskaupst. slf - rekst	36.083.835	17.710.646	-18.373.189	203,7%
61 Byggðasafn - rekstrarreikningur	-10.639.234	-4.429.369	6.209.865	240,2%
	105.561.867	-124.692.445	-230.254.312	



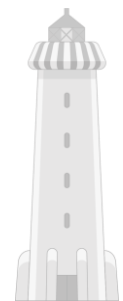
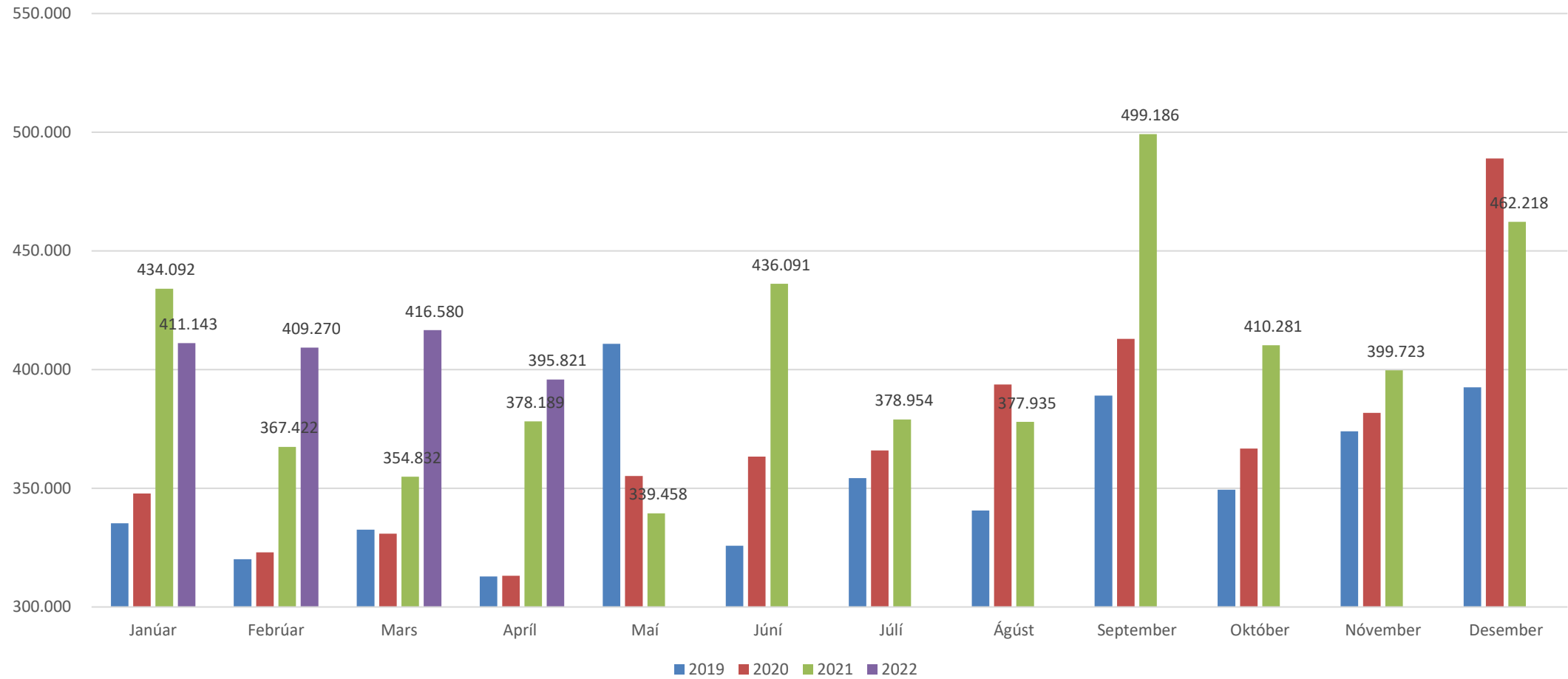


Þróun afkomu 2022



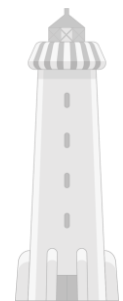
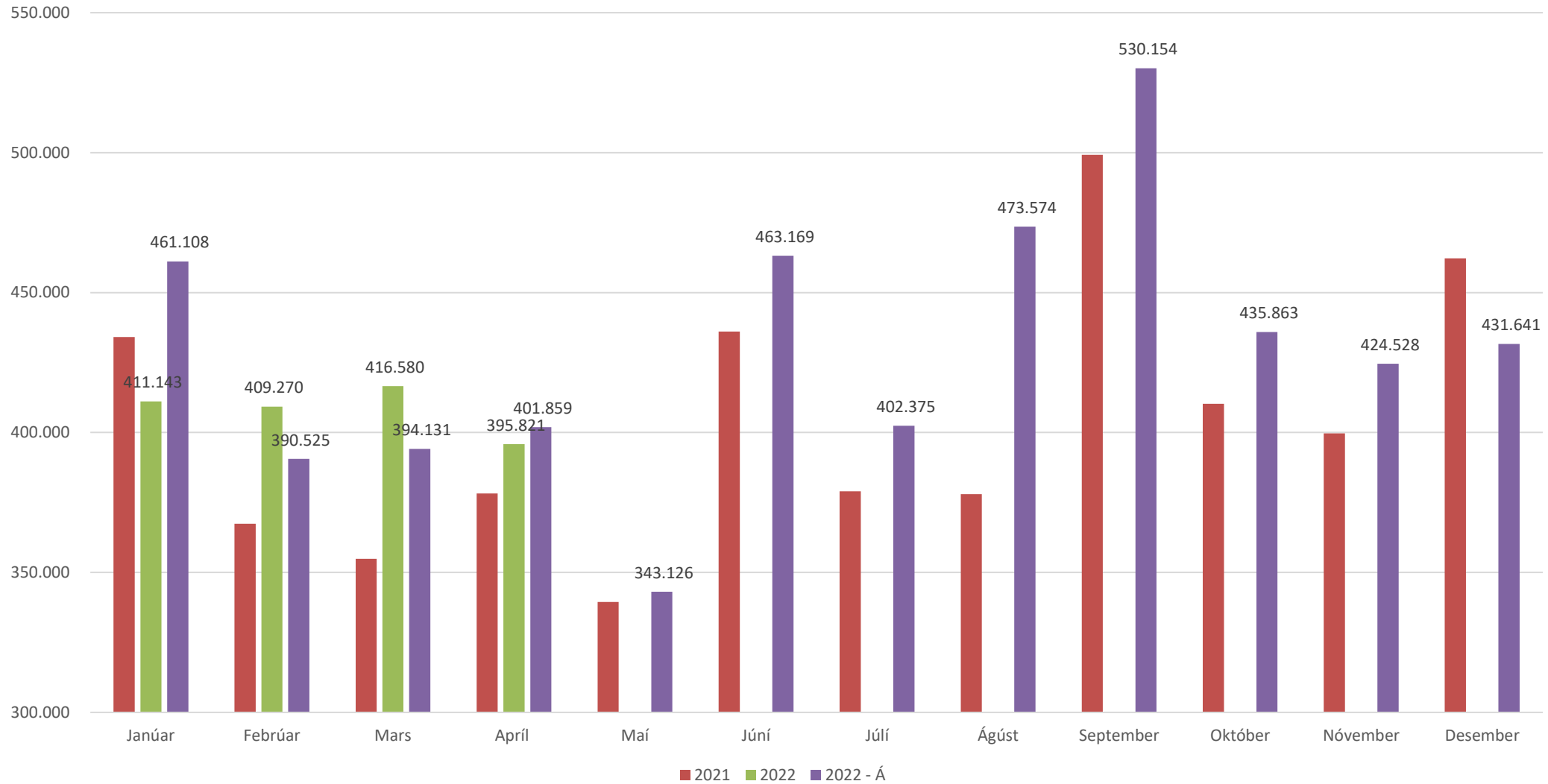


Greidd staðgreiðsla í þús.kr.



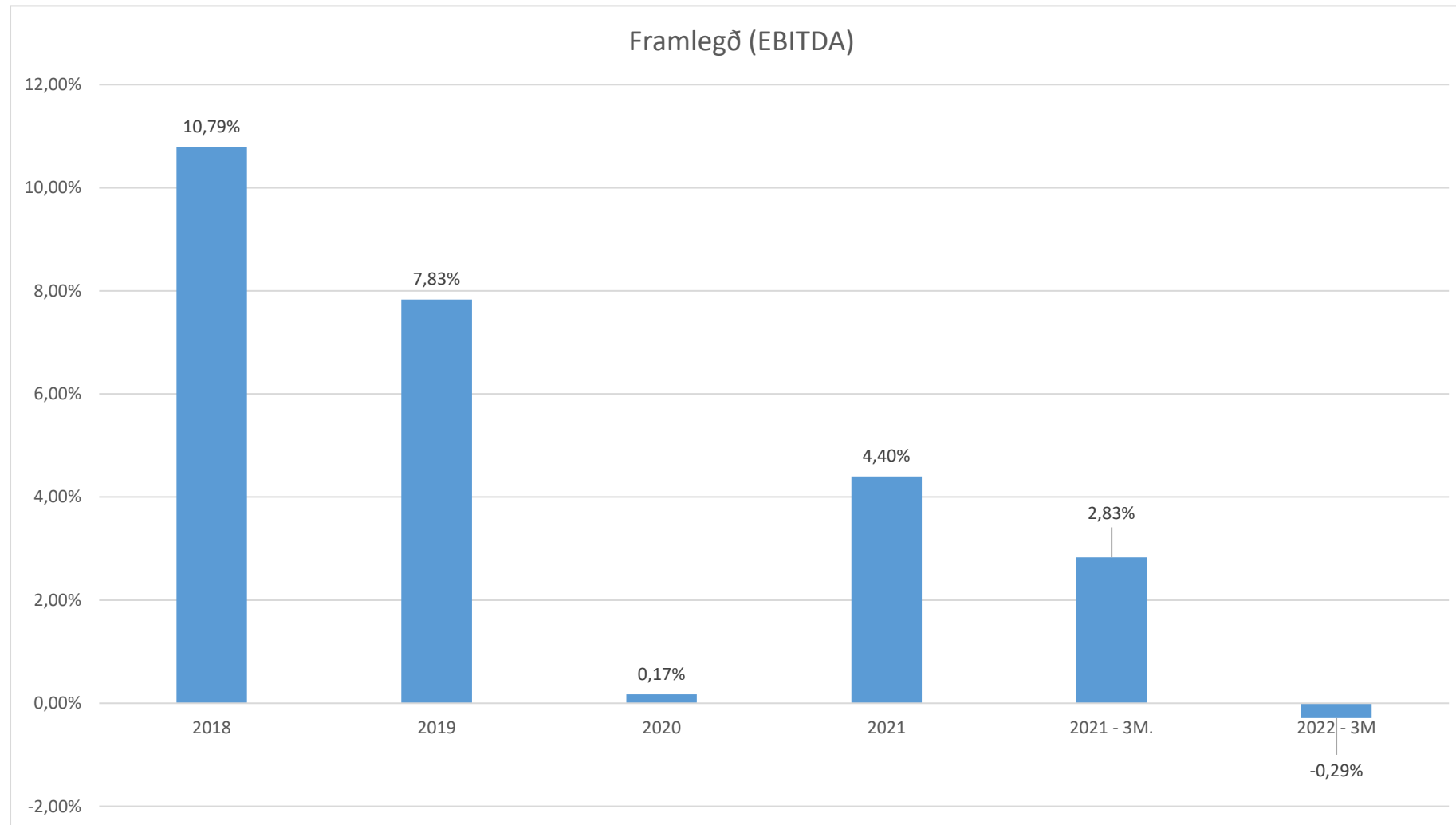


Greidd staðgreiðsla í þús.kr. samanburður við áætlun



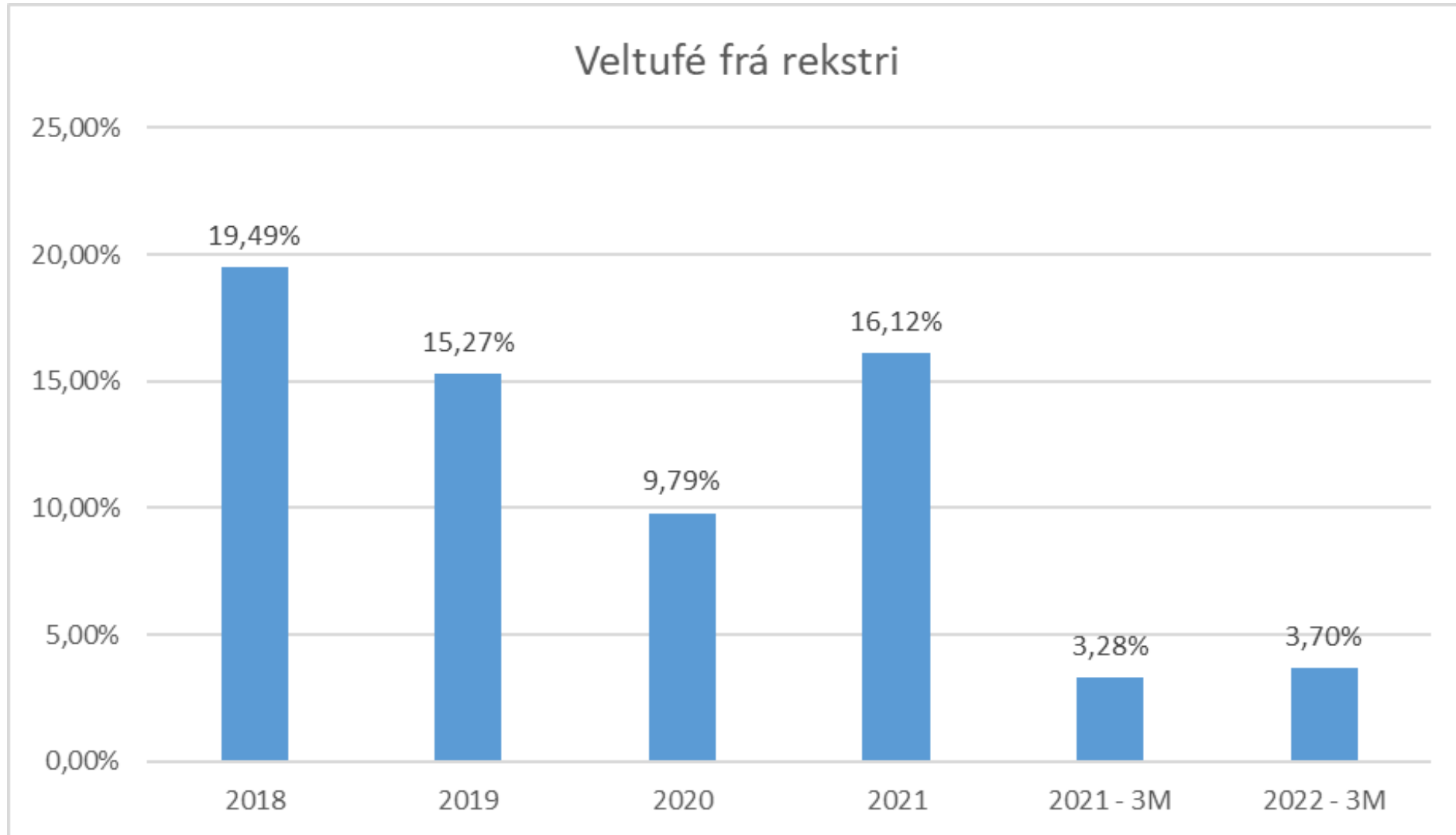


Samstæða – lykiltölur



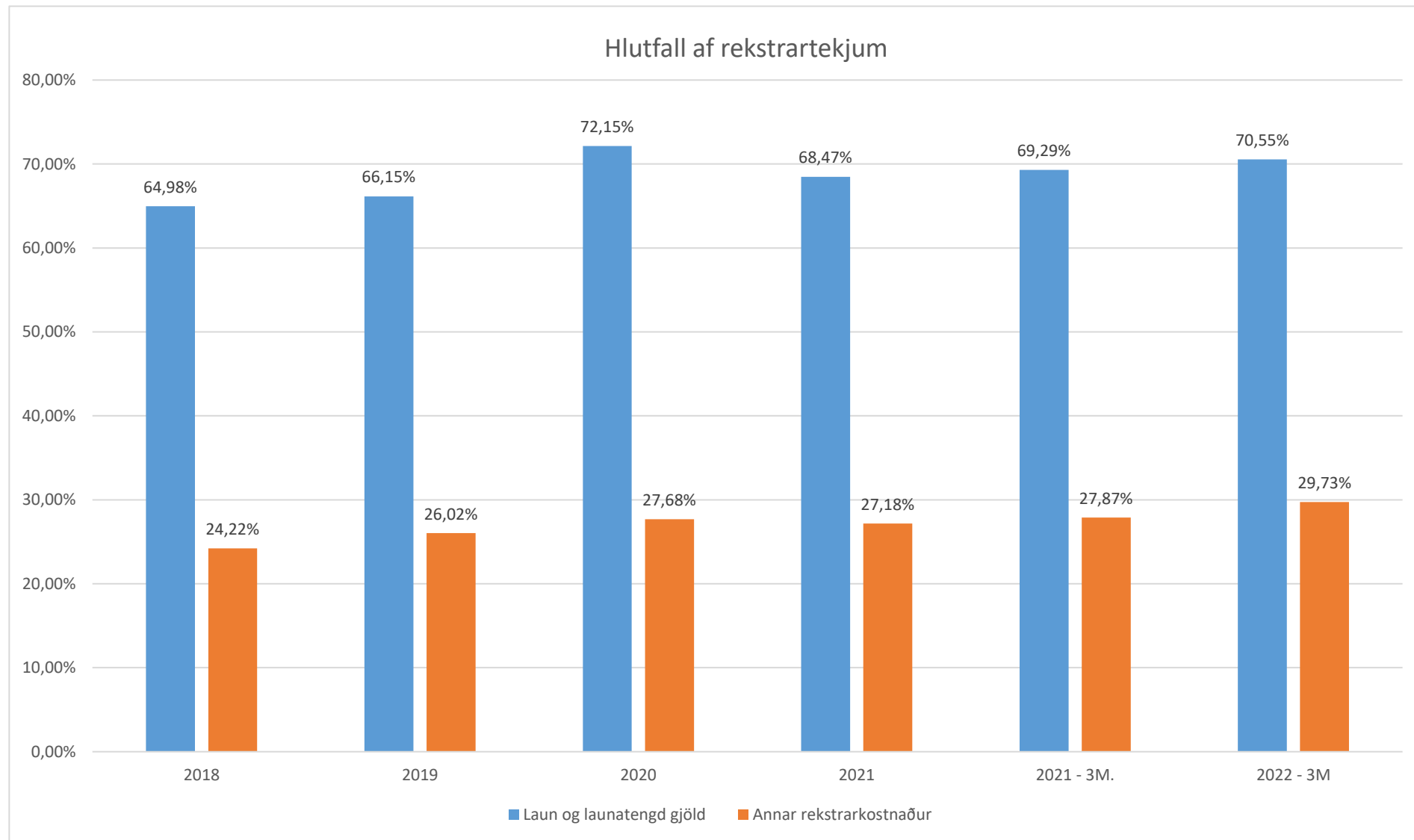


Samstæða – lykiltölur





Samstæða – lykiltölur





A hluti - rekstrarreikningur

Lýsing	Aðalsjóður	Eignasjóður	Fasteigna- félag slf	Bygðasafn	Millifærslur	Samtals	Áætlun	Frávik
Tekjur								
Skatttekjur án framlaga Jöfnunarsjóðs ...	(1.410.878.191)				25.589.720	(1.385.288.471)	(1.391.142.441)	99,58%
Framlög Jöfnunarsjóðs	(326.706.480)					(326.706.480)	(322.731.996)	101,23%
Arður af eignum	(21.096.067)	(241.573.199)	(41.700.000)		249.067.686	(55.301.580)	(59.985.208)	92,19%
Endurgreiðslur	(72.403.027)	(183.040)		(5.254.376)		(77.840.443)	(25.375.626)	306,75%
Aðrar tekjur	(180.969.094)	(21.600.468)		(18.289.100)	38.108.533	(182.750.129)	(180.593.531)	101,19%
Samtals tekjur	(2.012.052.859)	(263.356.707)	(41.700.000)	(23.543.476)	312.765.939	(2.027.887.103)	(1.979.828.802)	102,43%
Gjöld								
Launagjöld án lífeyrisskuldbindingar	1.298.730.612	29.835.115		6.765.727		1.335.331.454	1.325.941.949	100,71%
Lífeyrisskuldbinding	86.021.661	2.000.001				88.021.662	87.986.448	100,04%
Vörukaup	48.077.535	13.718.015	1.084.628	401.244		63.281.422	49.062.430	128,98%
Þjónustu- og orkukaup	553.183.246	125.504.358	21.501.109	4.277.900	(297.015.939)	407.450.674	431.735.829	94,37%
Styrkir og framlög	178.914.542			148.620	(15.750.000)	163.313.162	138.138.855	118,22%
Eignakaup							133.710	0,00%
Annar rekstrarkostnaður	55					55	0	#DIV/0!
Samtals gjöld	2.164.927.651	171.057.489	22.585.737	11.593.491	(312.765.939)	2.057.398.429	2.032.999.221	101,20%
Afskriftir		49.034.200	16.226.880	1.310.751		66.571.831	55.543.655	119,85%
Rekstrarniðurstaða fyrir fjármagnsliði	152.874.792	(43.265.018)	(2.887.383)	(10.639.234)	0	96.083.157	108.714.074	88,38%
Fjármagnsliðir:								
Fjármunatekjur	(16.445.643)					(16.445.643)	(14.138.959)	116,31%
Fjármunatekjur, reiknaðir liðir						0	(1.776.149)	0,00%
Fjármunatekjur, gengismunur						0	0	#DIV/0!
Fjármunatekjur, eigin fyrirtæki	(116.466.412)				116.466.412	0	0	#DIV/0!
Fjármunagjöld	495.349	8.476.792				8.972.141	6.925.639	129,55%
Fjármunagjöld, reiknaðir liðir		16.952.212				16.952.212	6.393.391	265,15%
Fjármunagjöld, gengismunur						0	0	#DIV/0!
Fjármunagjöld, eigin fyrirtæki		77.495.194	38.971.218		(116.466.412)	0	21.074.238	0,00%
Fjármagnsliðir alls	(132.416.706)	102.924.198	38.971.218	0	0	9.478.710	18.478.160	51,30%
Rekstrarniðurstaða	20.458.086	59.659.180	36.083.835	(10.639.234)	0	105.561.867	127.192.234	82,99%





B hluti – rekstrarreikningur

Lýsing	Fsteignafélag ehf.	Gáma	Háhití ehf.	Höfði dvalar- og hjúkr.h.	Samtals	Áætlun	Frávik
Tekjur							
Arður af eignum				(361.454)	(361.454)	0	#DIV/0!
Endurgreiðslur				(11.850.000)	(11.850.000)	(7.794.500)	152,03%
Aðrar tekjur		(23.910.000)		(310.626.900)	(334.536.900)	(316.853.500)	105,58%
Samtals tekjur	0	(23.910.000)	0	(322.838.354)	(346.748.354)	(324.648.000)	106,81%
Gjöld							
Launagjöld án lífeyrisskuldbindingar				252.026.894	252.026.894	266.523.000	94,56%
Lífeyrisskuldbinding		0					#DIV/0!
Vörukaup		0		24.808.240	24.808.240		#DIV/0!
Þjónustu- og orkukaup	7.500	23.036.000	7.500	24.188.727	47.239.727	47.194.397	100,10%
Styrkir og framlög							#DIV/0!
Viðhald ófyrirséð							#DIV/0!
Annar rekstrarkostnaður							#DIV/0!
Samtals gjöld	7.500	23.036.000	7.500	301.023.861	324.074.861	313.717.397	103,30%
Afskriftir		81.789		6.276.219	6.358.008	6.276.250	101,30%
Rekstrarniðurstaða fyrir fjármagnsliði	7.500	(792.211)	7.500	(15.538.274)	(16.315.485)	(4.654.353)	350,54%
Fjármagnsliðir:							
Fjármunatekjur				(55.867)	(55.867)	(380.250)	14,69%
Fjármunatekjur, reiknaðir liðir							#DIV/0!
Fjármunatekjur, eigin fyrirtæki						(99.960)	
Fjármunagjöld			374	980.537	980.911	4.022.250	24,39%
Fjármunagjöld, reiknaðir liðir				(6.074.736)	(6.074.736)		#DIV/0!
Fjármunagjöld, eigin fyrirtæki		0			0	0	
Fjármagnsliðir alls	0	0	374	(5.150.066)	(5.149.692)	3.542.040	-145,39%
Rekstrarniðurstaða	7.500	(792.211)	7.874	(20.688.340)	(21.465.177)	(1.112.313)	1929,78%





Fjárfesting

	Staða 31.3.2022	Áætlun ársins	Hlutfall af áætlun
Eignasjóður	-12.587.340	596.480.682	-2,11%
Fasteignafélag Akranesk.	144.407.920	1.556.451.613	9,28%
Byggðasafn	0	0	
Samtals	131.820.580	2.152.932.295	6,12%





Fjárfesting

<i>Eignasjóður</i>	Staða 31.3.2022	Áætlun ársins
Gatnagerðargjöld	-111.832.861	-489.143.318
Dalbrautarreitir	1.287.541	10.000.000
Fjöliðjan	10.399.091	92.224.000
Áhaldahús	0	52.500.000
Gatnagerð	2.439.155	142.600.000
Gatnagerð nýframkvæmdir	18.576.935	591.600.000
Grunnskólalóðir	0	37.500.000
Slökkvilið körfubíll	30.886	60.300.000
Önnur verkefni	66.511.913	98.900.000
Samtals	-12.587.340	596.480.682

<i>Fasteignafélag</i>	Staða 31.3.2022	Áætlun ársins
Grundaskóli	0	266.129.032
Jaðarsbakkar uppbygging	9.120.161	564.516.129
Leikskóli framkvæmd	135.287.759	725.806.452
Samtals	144.407.920	1.556.451.613

